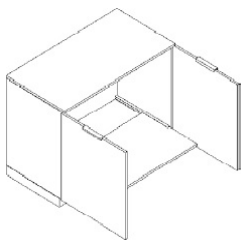


MÓDULOS

SISTEMAS de ALMACENAMIENTO





DIMENSIONES

H : Altura

881 mm..

A : Anchura

1200/1450 mm.

P : Profundidad

530 mm.

NORMATIVA

EN-14727



★ DETALLES TÉCNICOS

Módulo de almacenamiento fabricado en chapa de Acero AP02 laminado en frío con alta resistencia a la carga al fuego y revestido en pintura epoxídica electroestática de alta resistencia a los productos químicos y biológicos.

Ausencia exterior de remaches o tornillos, diseñado con paredes lisas, redondeadas y fáciles de limpiar proporcionando un alto nivel de Asepsia para entornos biológicos y/o sanitarios.

Puertas de doble cuerpo abatible con bisagras con ángulo de apertura de 270° y sistema de amortiguación de ruidos.

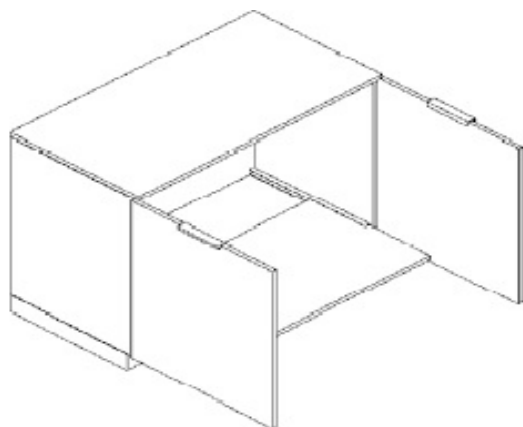
Bandeja totalmente extensible provista de amortiguador de repliegue soft.

★ USO PREVISTO

Destinado a la integración de equipos de purificación de agua para laboratorios. Compatible con alturas de trabajo de 900 mm.

Artículo inadecuado para guardar líquidos inflamables, bombonas de gas y sustancias de inflamación espontánea o autodescomponibles. Artículo inadecuado para guardar ácidos y bases.

Tipologías:



Dimensiones:

