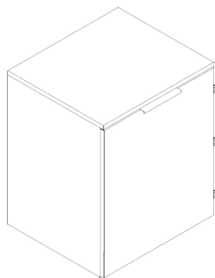


MÓDULOS

SISTEMAS de ALMACENAMIENTO





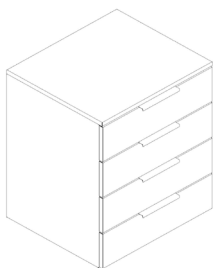
DIMENSIONES

H : Altura
563/723 mm.

A : Anchura
450/600/900/1200 mm.

P : Profundidad
530 mm.

NORMATIVA
EN-14727



★ DETALLES TÉCNICOS

Módulo de almacenamiento fabricado en chapa de Acero AP02 laminado en frío con alta resistencia a la carga al fuego y revestido en pintura epoxídica electroes-tática de alta resistencia a los productos químicos y biológicos.

Ausencia exterior de remaches o tornillos, diseñado con paredes lisas, redondeadas y fáciles de limpiar proporcionando un alto nivel de Asepsia para entornos biológicos y/o sanitarios.

Puertas de doble cuerpo abatible con bisagras con ángulo de apertura de 270° y sistema de amortiguación de ruidos.

Cajones totalmente extensibles provistos de amortiguador de repliegue soft y panel trasero y frontal totalmente extraíbles para facilitar una cómoda limpieza y reposición.

Entrepañó de acero recubierto de pintura epoxídica regulable en altura en las versiones de armarios con puertas o con frente abierto. Existe la posibilidad de integrar hasta 3 entrepaños por armario.

Alta resistencia a la carga, hasta 50 Kg por entrepañó y cajón.

Tirador de acero con revestimiento de pintura epoxídica integrado en la puerta y/o cajón sin necesidad de ningún tipo de tornillo o remache.

Posibilidad de Cerradura con bombín intercambiable, ubicado en un extremo y con seguro de apertura de cajones para evitar accidentes (seguro antivuelco en caso de módulos con ruedas).

★ USO PREVISTO

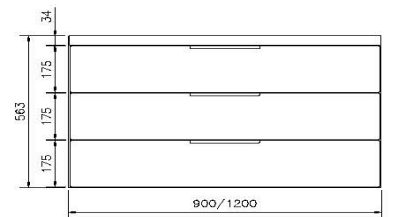
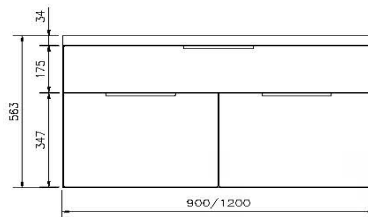
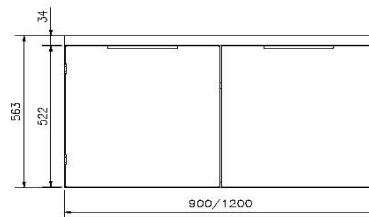
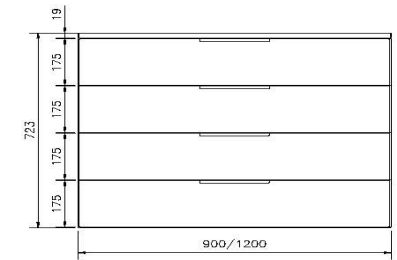
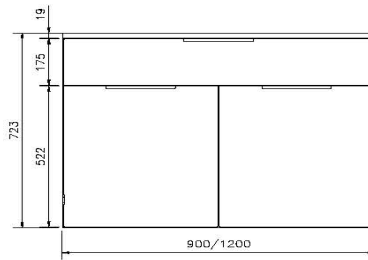
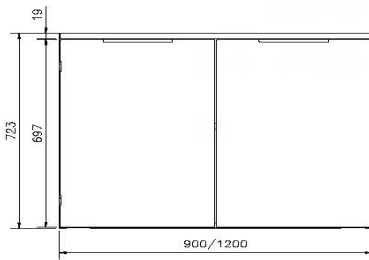
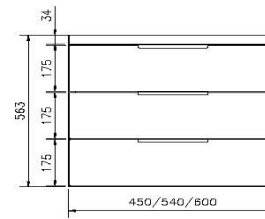
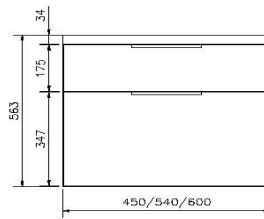
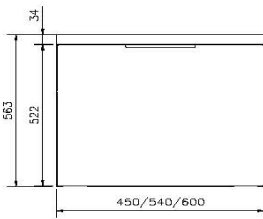
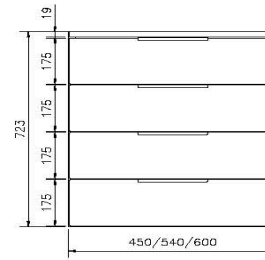
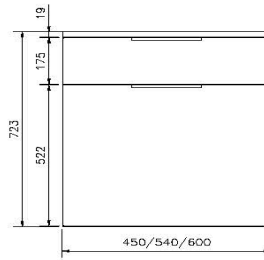
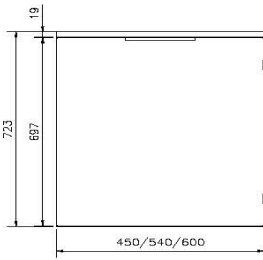
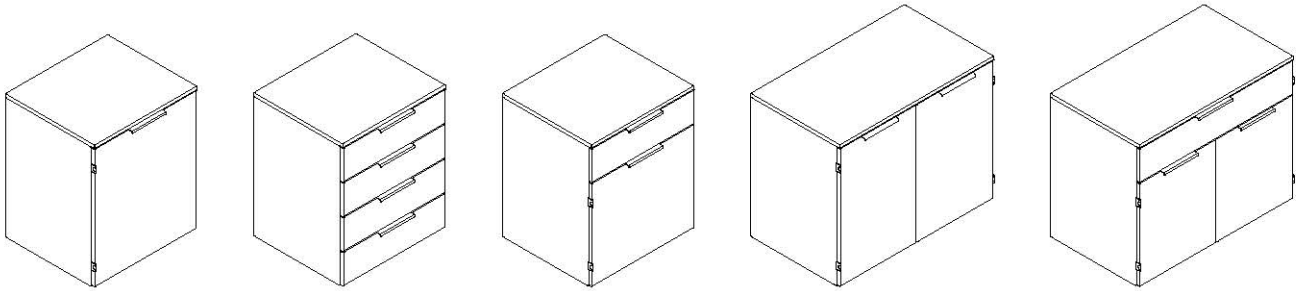
Almacenamiento de aparatos y sustancias químicas conforme a DIN EN 14727.

Compatible con alturas de trabajo de 750 mm y 900 mm.

Artículo inadecuado para guardar líquidos inflamables, bombonas de gas y sustancias de inflamación espontánea o autodestruyibles. Artículo inadecuado para guardar ácidos y bases.

MÓDULO SUSPENDIDO

MÓDULOS SISTEMAS DE ALMACENAMIENTO



MÓDULO SUSPENDIDO